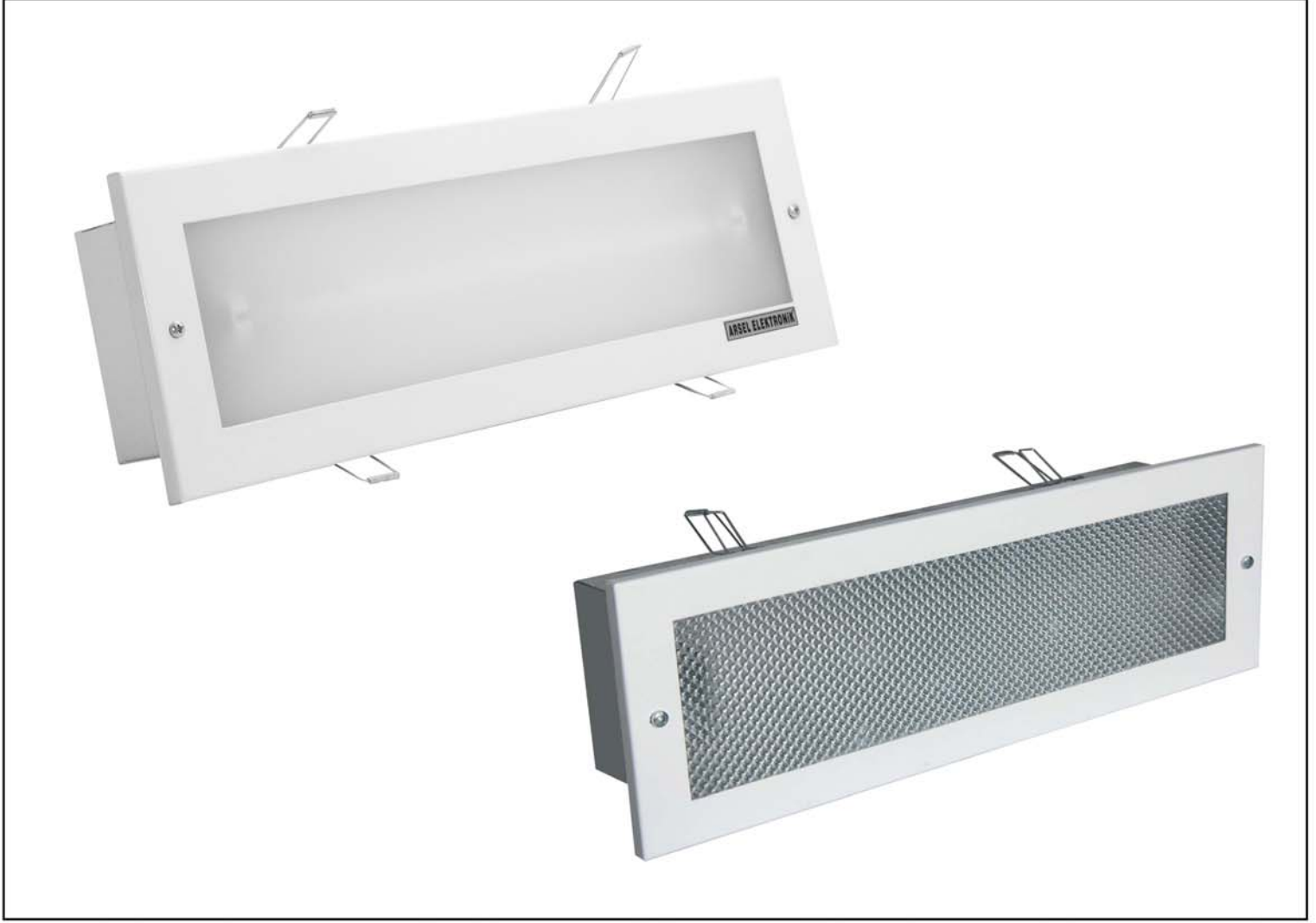


ROTALITE



Prizmatik ve düz akrilik difüzör seçenekleri ile rotalite acil aydınlatma armatürü, asma tavan uygulamalarında , tavan tipi ve ankastre olarak kullanılır.

8w T5 ve LED lamba seçeneği mevcuttur.

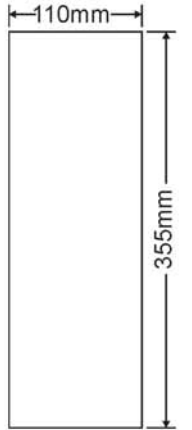
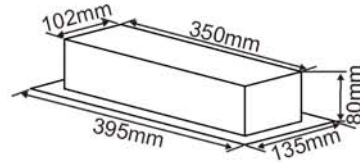
Kesintide yanan modellerde Ni-cd batarya grubu kullanılır.

Sürekli ve acilde yanan modellerin her ikisinde de 1 adet floresan lamba bulunur.

Aynı lamba hem elektrik varken, hemde kesintide yanmaya devam eder.

Şebeke besleme gerilimi standart 220v AC / 50 Hz dir.

Bataryalı modellerde ilk kullanımda şarj süresi en az 24 saattir.



Tavan boşluğu

MODEL KODU	YANMA DURUMU	KULLANIM ŞEKLİ	LAMBA	İŞIKLI YÜZEY	SÜRE	BOYUTLAR (EN-BOY-YÜKSEKLİK)	AĞIRLIK	IP SINIFI	İZOLASYON SINIFI	ÇALIŞMA SICAKLIĞI	GÜÇ TÜKETİMİ	ÇALIŞMA VOLTAJI
AE-9111	Kesintide Yanan	Tavana Montaj	8 wat	Tekyüz	Kesintide 60	135x395x80mm	1,75kg	30	I	-16/+45°	3w	220-240
AE-9112	Kesintide Yanan	Tavana Montaj	8 wat	Tekyüz	Kesintide 120	135x395x80mm	1,75kg	30	I	-16/+45°	3w	220-240
AE-9113	Kesintide Yanan	Tavana Montaj	8 wat	Tekyüz	Kesintide 180	135x395x80mm	1,75kg	30	I	-16/+45°	3w	220-240
AE-9211	Sürekli Yanan	Tavana Montaj	8 wat	Tekyüz	Kesintide 60	135x395x80mm	2,10kg	30	I	-16/+45°	11w	220-240
AE-9212	Sürekli Yanan	Tavana Montaj	8 wat	Tekyüz	Kesintide 120	135x395x80mm	2,00kg	30	I	-16/+45°	11w	220-240
AE-9213	Sürekli Yanan	Tavana Montaj	8 wat	Tekyüz	Kesintide 180	135x395x80mm	2,00kg	30	I	-16/+45°	11w	220-240
AE-9113-L	Kesintide Yanan	Tavana Montaj	20xF LED	Tekyüz	Kesintide 180	135x395x80mm	1,50kg	30	I	-16/+45°	1w	220-240
AE-9213-L	Sürekli Yanan	Tavana Montaj	20xF LED	Tekyüz	Kesintide 180	135x395x80mm	1,55kg	30	I	-16/+45°	2w	220-240
AE-9010	Şebekeden Yanan	Tavana Montaj	8 wat	Tekyüz	—	135x395x80mm	1,80kg	30	I	-16/+45°	8w	220-240